

Stuttgart, 16. April 2013

Tuttlingen: Grundsteinlegung für „Aesculap Innovation Factory“

Neubau von Wilford Schupp Architekten soll bis Ende 2014 fertiggestellt werden

Tuttlingen – Am kommenden Montag wird der Grundstein für die von Wilford Schupp Architekten geplante „Aesculap Innovation Factory“ gelegt. In dem neuen Werk soll ab Ende 2014 für den Hersteller von Medizintechnik produziert werden. Der Neubau wird rund 50 Millionen Euro kosten. „Wir wollen zeigen, dass Produktionsgebäude energieeffizient und umweltfreundlich gestaltet werden können“, sagt Architekt Manuel Schupp.

Wegen der hohen Nachfrage nach Aesculap-Produkten baut das Tuttlinger Unternehmen seine Kapazitäten aus: Auf einer Nutzfläche von 14.200 Quadratmetern werden künftig Motoren und Container gefertigt. Das zweigeschossige Produktionsgebäude wird in der ersten Baustufe 150 auf 50 Meter groß sein; das direkt daran angeschlossene Bürogebäude wird 85 auf 10 Meter messen. Hier entstehen auf fünf Etagen 4.250 Quadratmeter Büro- und Sozialflächen. Insgesamt können in dem neuen Werk rund 600 Mitarbeiter Platz finden. Künftig kann das Gebäude noch in Richtung Nordosten erweitert werden.

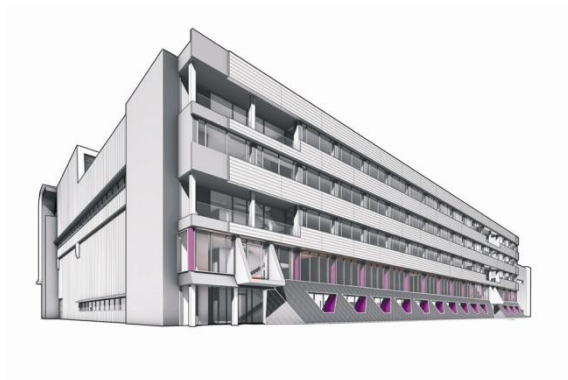
Um die vorhandene, knappe Baufläche bestmöglich auszunutzen, wurde die „Innovation Factory“ als zweigeschossiges Gebäude geplant. Daneben wird sich der Neubau auch durch einen niedrigen Energieverbrauch auszeichnen. Die Energieversorgung erfolgt über ein Blockheizkraftwerk; gekühlt wird unter anderem mittels des Prinzips der „adiabaten Kühlung“, bei der Räume durch die Verdampfung von Wasser gekühlt werden. Die technischen Anlagen werden intelligent vernetzt und gesteuert. Außerdem wird präsenzgesteuerte LED-Beleuchtung eingesetzt – es gilt der einfache Grundsatz: Wo niemand sich aufhält, muss auch kein Licht brennen. Das Gebäude soll später nach dem Standard der Deutschen Gesellschaft für Nachhaltiges Bauen (DGNB) zertifiziert werden.

Der Neubau entsteht nahe einem Wohngebiet. Durch aufwändige Schallschutzmaßnahmen werden die Anwohner vom Produktionsprozess kaum etwas mitbekommen. „Die sogenannte urbane Produktion wird immer wichtiger“, erklärt Schupp, „wir wollen mit dem Neubau der ‚Innovation Factory‘ zeigen, dass auch Produktionsgebäude energieeffizient und umweltfreundlich gestaltet werden können.“ Das Produktionsgebäude soll nicht nur funktional sein, sondern auch den Tuttlinger

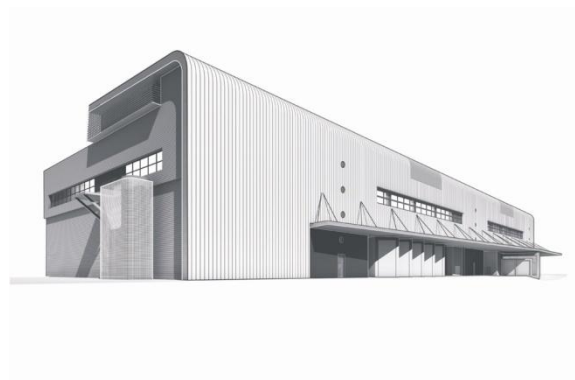
Ortseingang städtebaulich aufwerten: „Die ‚Innovation Factory‘ wird sich auch durch anspruchsvolle Architektur auszeichnen“, so Schupp. Das Stuttgarter Architekturbüro hatte den in den Jahren 2011 und 2012 durchgeführten Architektenwettbewerb für sich entschieden. Die Baugenehmigung liegt seit Februar 2013 vor.

Über Wilford Schupp Architekten:

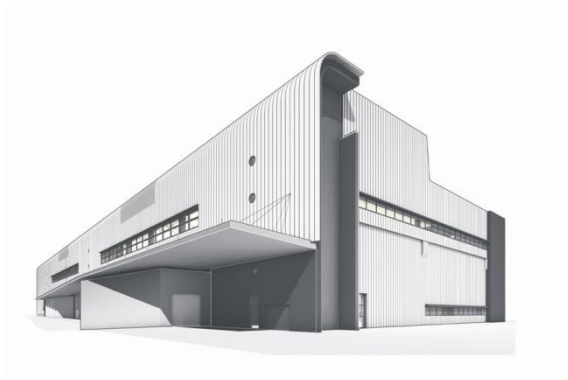
Wilford Schupp Architekten sind ein deutsch-englisches Architekturbüro, das für Unternehmen sowie öffentliche und private Bauherren tätig ist. Hervorgegangen aus dem Stuttgarter Büro des Briten James Stirling, der gemeinsam mit Michael Wilford die Neue Staatsgalerie entwarf, realisiert das Büro seit 2001 Verwaltungsgebäude, Industriebauten und öffentliche Bauten auf der ganzen Welt. Im Stuttgarter Büro sind 25 Mitarbeiter beschäftigt, Geschäftsführer sind Michael Wilford, Manuel Schupp und Stephan Gerstner.



Ansicht Nord
Bild: Wilford Schupp Architekten



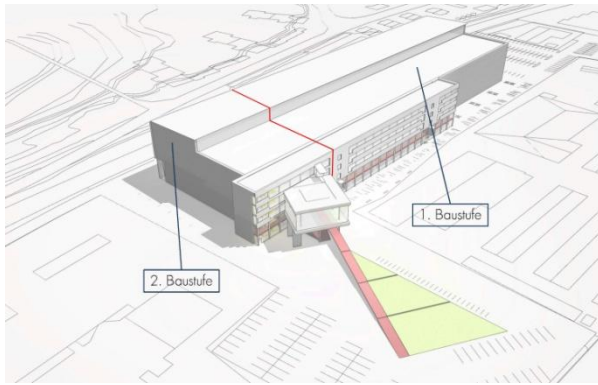
Ansicht Süd
Bild: Wilford Schupp Architekten



Ansicht Ost
Bild: Wilford Schupp Architekten



Ansicht West
Bild: Wilford Schupp Architekten



Realisierung in 2 Baustufen
Bild: Wilford Schupp Architekten

Bilder in höherer Auflösung finden Sie unter folgenden Links:

Ansicht Nord:

http://www.wilfordschupp.de/fileadmin/user_upload/2013_Aesculap_Tuttlingen/Wilford_Schupp_Aesculap_Fassade_Nord.jpg

Ansicht Süd:

http://www.wilfordschupp.de/fileadmin/user_upload/2013_Aesculap_Tuttlingen/Wilford_Schupp_Aesculap_Fassade_Sued.jpg

Ansicht Ost:

http://www.wilfordschupp.de/fileadmin/user_upload/2013_Aesculap_Tuttlingen/Wilford_Schupp_Aesculap_Fassade_Ost.jpg

Ansicht West:

http://www.wilfordschupp.de/fileadmin/user_upload/2013_Aesculap_Tuttlingen/Wilford_Schupp_Aesculap_Fassade_West.jpg

Realisierung in 2 Baustufen:

http://www.wilfordschupp.de/fileadmin/user_upload/2013_Aesculap_Tuttlingen/Wilford_Schupp_Aesculap_Baustufen.jpg

Kontakt für Presseanfragen

Marina Häckler
WILFORD SCHUPP ARCHITEKTEN GmbH
Neue Brücke 8
D-70173 Stuttgart

T: +49 711 22 55 42-13
marina.haeckler@wilfordschupp.de
www.wilfordschupp.de

Simone Bohsung
WILFORD SCHUPP ARCHITEKTEN GmbH
Neue Brücke 8
D-70173 Stuttgart

T: +49 711 22 55 42-24
simone.bohsung@wilfordschupp.de
www.wilfordschupp.de