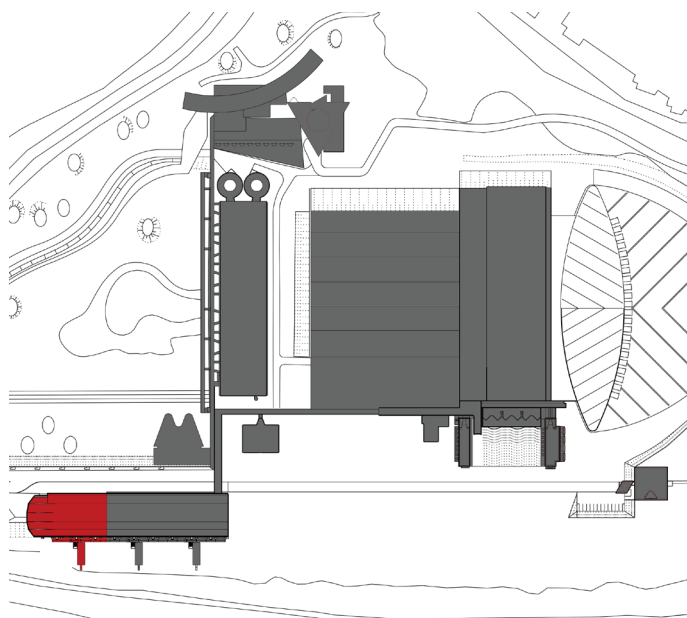
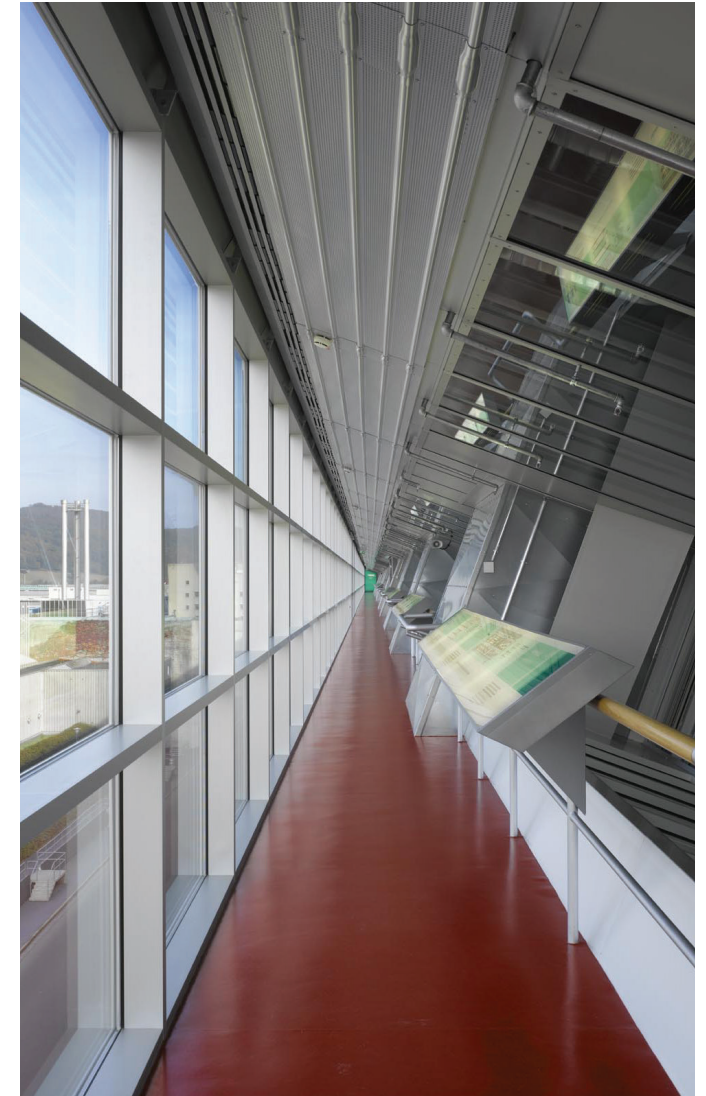


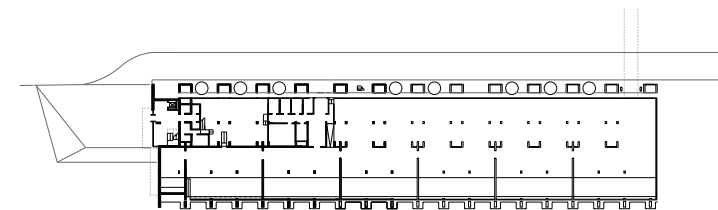
**ERWEITERUNG  
PRODUKTIONSGBÄUDE  
B. BRAUN, MELSUNGEN**

Industrie

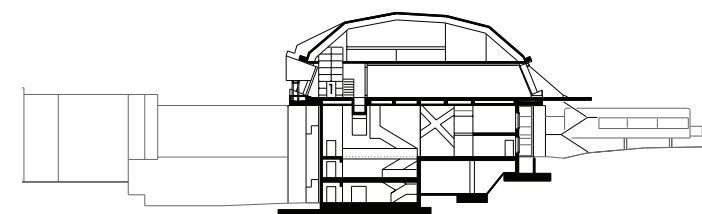


Erweiterung Produktionsgebäude B. Braun, Melsungen, Erweiterung  
Direktauftrag Planungsbeginn 2007 Bauzeit 2007-2009 Standort Pfeif-  
fewiesen, 34212 Melsungen BGF ca. 7.400 m<sup>2</sup> LPH 1-7, 8 (Künstlerische  
Oberleitung) Bauherr B. Braun Melsungen AG

Grundriss Erdgeschoss



Schnitt



Erweiterung Produktionsgebäude B. Braun

Im Zuge der Planung zur Werkanlage Pfeiffewiesen, welche den deutschen Architekturpreis erhielt, entstand der erste Bauabschnitt zu einem Produktionsgebäude der Firma B. Braun. In einem zweiten Bauabschnitt sollte das Gebäude um mehr als 50% verlängert werden. Damit wurde nicht nur das „Rückgrat“ der Industriestadt verlängert, sondern dem Gebäude auch ein „Gesicht“ gegeben- durch ein Besucherzentrum, das den Dialog des Unternehmens mit seinen Ziel- und Kundengruppen und der interessierten Öffentlichkeit erleichtern und intensivieren will. Wie der Schirm einer Baseballkappe schiebt sich das Dach weit über das Gebäude hinaus und markiert den Eingang zum Besucherzentrum. Der Innenraum mit seinen Ausstellungsflächen und einem Seminarraum bietet durch seine Wegführung die Möglichkeit, die horizontale Schichtung der Ausstellungsebenen erlebbar zu machen. Eine firmeneigene Ausstellung führt den Besucher durch alle Ebenen, hin zur oberen Galerie, von der Einblicke in die Produktionshalle möglich sind. Mit dem Besucherzentrum wurde eine „Visitenkarte“ des Unternehmens geschaffen, die seit der Eröffnung jährlich mehr als 13 000 Besucher anlockt.