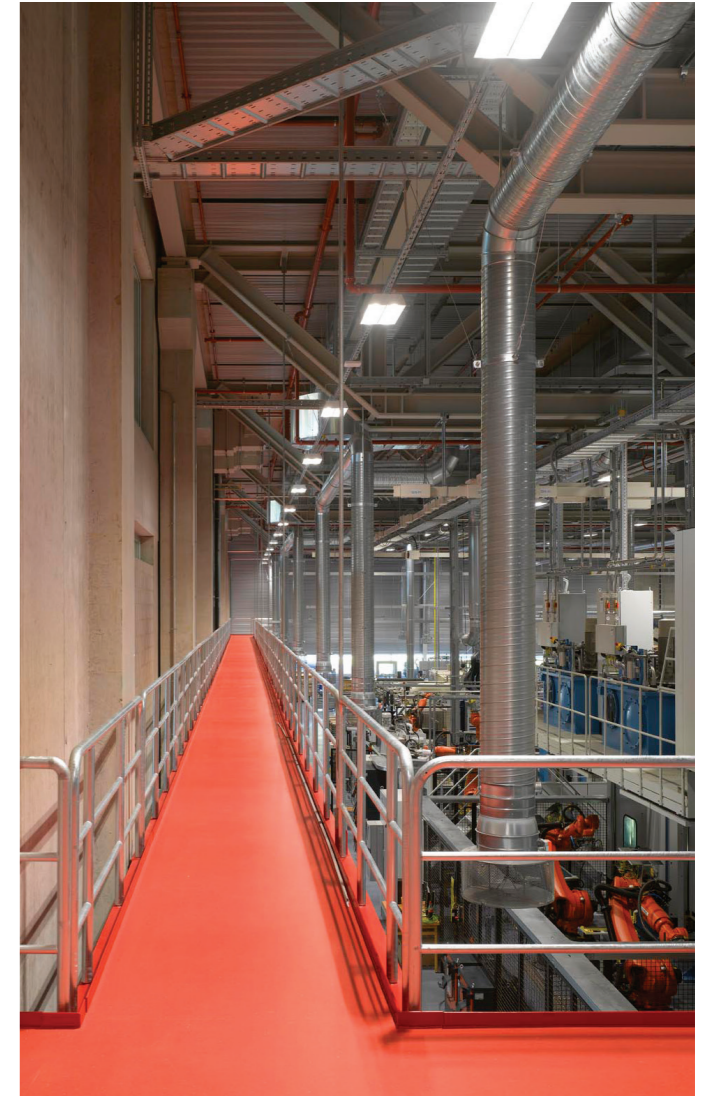


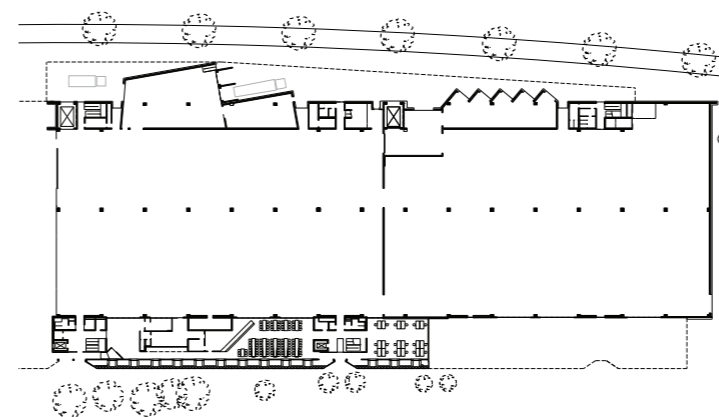
**B. BRAUN AESCULAP
INNOVATION FACTORY,
TUTTLINGEN**

Industrie



B. Braun Aesculap Innovation Factory, Tuttlingen, Neubau
Wettbewerb 1. Preis 2011 Planungsbeginn 2012 Bauzeit 2013-2014
Standort Am Aesculap Platz, 78532 Tuttlingen BGF ca. 24.000 m² LPH 1-8
Bauherr B. Braun Melsungen AG Kosten 50 Mio €

Grundriss Erdgeschoss



B. Braun Aesculap Innovation Factory

Die Firma B. Braun ist ein weltweit tätiger medizinischer Konzern. Eine Sparte des Unternehmens ist die Aesculap AG, die vor allem orthopädische und chirurgische Medizintechnik herstellt. Das Werk Süd in Tuttlingen ist eines der neu geplanten Gebäude des Firmensitzes. Es entstehen neue Produktionsflächen, Verwaltungsbereiche und Sozialräume. Die von Wilford Schupp formulierten Thesen für einen guten Industriebau werden hier umgesetzt: minimaler Landverbrauch durch die Stapelung von Produktionsflächen, Verzahnung von Stadt und Landschaft durch Parkanlagen, optimale Verkehrsflüsse von Menschen und Gütern sowie eine flexible Erweiterbarkeit. Die Gestaltung der Fassaden, das Materialkonzept und die Formensprache sind Ausdruck der Unternehmenskultur. Der Masterplan beinhaltet die Idee eines Campus mit verschiedenen Gebäuden in komplexer Struktur, die sinnvoll über Parkflächen und Wege vernetzt sind. Im Zentrum der Anlage befinden sich die Gemeinschaftsflächen, z. B. die Kantine. Über die „Hauptschlagader“, ein lineares Erschließungsbauteil, werden Menschen und Güter auf zwei Ebenen kreuzungsfrei transportiert. Verschiedene Erweiterungsoptionen sind möglich.